

Monthly Report (August 2011)

In August the total traded volume decreased by 19,01% to 342 996,1 MWh compared to 423 518,9 MWh in the July. . The average daily traded volume was 11 064,4 MWh in August which meant 19,01% decline compared to the previous month. The highest daily traded volume was 14 032,3 MWh on 30th August delivery day. The number of admitted members reached 34 in the examined month.

List of the Members



- Alpiq Energy SE
- CEZ, a.s.
- Danske Commodities A/S
- E.ON Energy Trading SE
- EDF DÉMÁSZ Zrt.
- Energy Financing Team (Switzerland) AG
- GDF SUEZ Energia Magyarország Zrt.
- GEN-I d.o.o.
- Holding Slovenske Elektrarne d.o.o.
- JAS Budapest Zrt.
- Magyar Áramszolgáltató Kft.
- Mátrai Erőmű Zrt.
- MVM Partner Zrt.
- Statkraft Markets GmbH

Members

- DB Energy Commodities Ltd.
- Electrabel SA/NV
- Ezpada s.r.o.
- OMV Trading GmbH
- BC-Energiakereskedő Kft.
- Budapesti Erőmű Zrt.
- EDF Trading Limited
- EGL AG
- Gazprom Marketing & Trading Ltd
- Greenergy-Trade Kft.
- ISD Power Kft.
- MAVIR Zrt.
- Mercuria Energy Trading S.A
- ÓAM Ózdi Acélművek Kft.
- Repower Trading Ceska republika s.r.o
- RWE Supply & Trading GmbH
- S.C. Tinmar S.A
- VERBUND AG

Admitted new members in August

- Vattenfall EnergyTrading GmbH
- Korlea Invest, a.s.

HUPX Day-Ahead Market

Description	7/2011	8/2011	Change	
HUPX Base Average Price (EUR/MWh)*	54,15	54,91	0,76	1,40%
HUPX Peak Average Price (EUR/MWh)*	63,00	64,68	1,68	2,67%
HUPX Base Trimmed Mean Price (EUR/MWh)**	54,32	54,00	-0,32	-0,59%
HUPX Peak Trimmed Mean Price (EUR/MWh)**	62,38	62,84	0,46	0,74%
OTC Base Trimmed Mean Price (EUR/MWh)**	53,81	52,28	-1,53	-2,84%
OTC Peak Trimmed Mean Price (EUR/MWh)**	66,04	61,17	-4,87	-7,37%
Diff. BL. HUPX↔OTC	0,44	-0,86	-1,30	-295,45%
Diff. PL. HUPX↔OTC	2,11	-0,55	-2,66	-126,07%

Highest Traded Price (EUR/MWh)	160,00	160,01	0,00	0,00%
Lowest Traded Price (EUR/MWh)	11,62	0,01	-11,61	-99,91%

Total Turnover (EUR)	22 718 299,11	18 112 112,97	-4 606 186,14	-20,28%
Average Daily Turnover (EUR)	732 848,36	584 261,71	-148 586,65	-20,28%
Max. Daily Turnover (EUR)	1 158 493,42	925 538,44	-232 954,98	-20,11%
Min. Daily Turnover (EUR)	228 031,68	327 410,46	99 378,78	43,58%

Description	7/2011	8/2011	Change	
Total Volume (MWh)	423 518,9	342 996,1	-80 522,8	-19,01%
Average Daily Traded Volume (MWh)	13 661,9	11 064,4	-2 597,5	-19,01%
Highest Daily Traded Volume (MWh)	17 360,2	14 032,3	-3 327,9	-19,17%
Lowest Daily Traded Volume (MWh)	9 688,8	8 049,0	-1 639,8	-16,92%
Highest Hourly Traded Volume (MWh)	962,6	915,5	-47,1	-4,89%
Lowest Hourly Traded Volume (MWh)	176,4	277,7	101,3	57,43%
Average Hourly Traded Volume (MWh)	461,0	569,2	108,2	23,48%

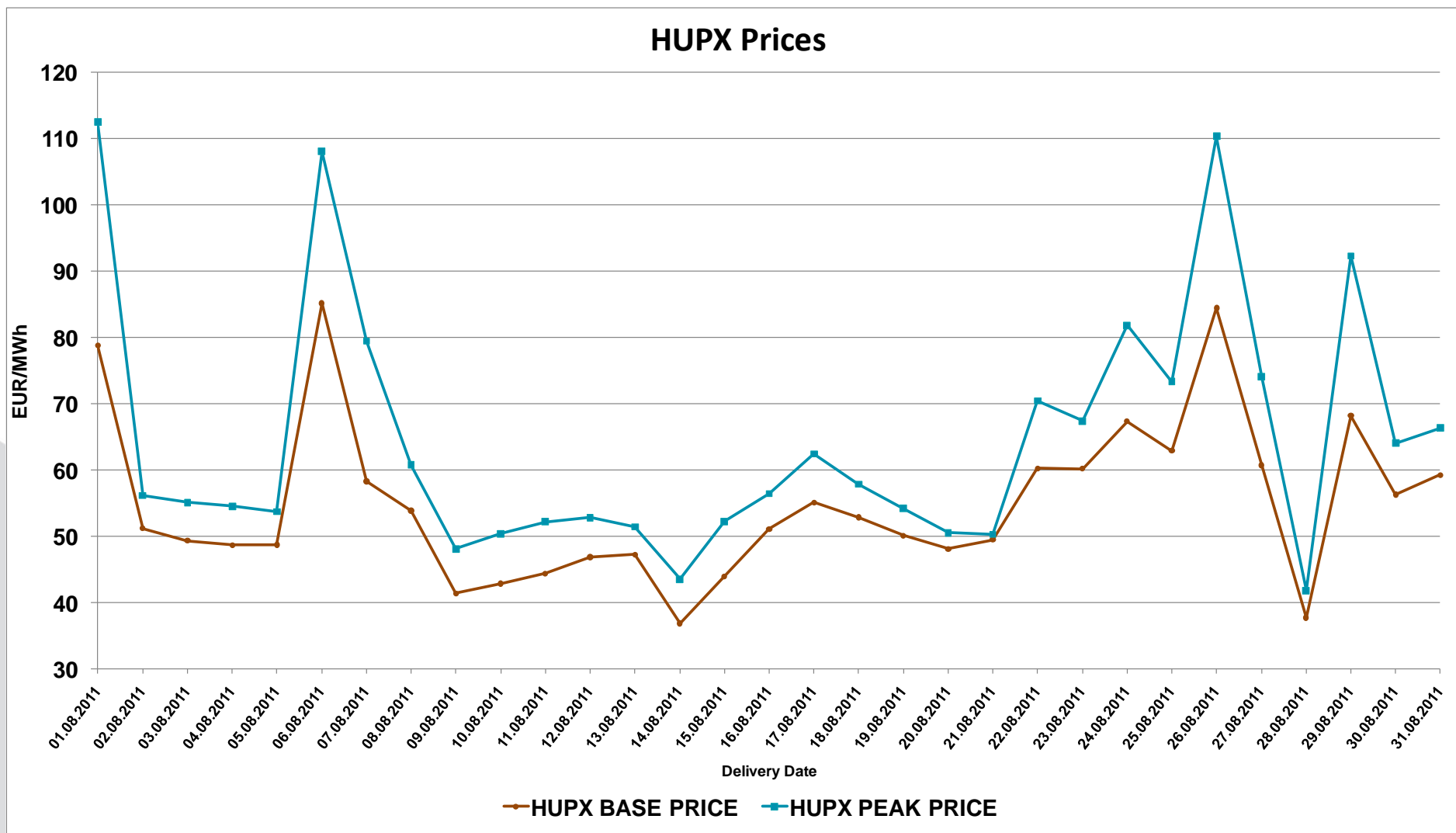
DAM - Weekdays	01-24 (Baseload)	01-24 (Baseload)		
Average Daily Traded Volume (MWh)	14 302,3	11 469,7	-2 832,65	-19,81%
DAM - Weekend	01-24 (Baseload)	01-24 (Baseload)		
Average Daily Traded Volume (MWh)	12 317,0	9 899,2	-2 417,81	-19,63%

DAM - Weekdays	09-20 (Peakload)	09-20 (Peakload)		
Average Daily Traded Volume (MWh)	7 191,3	5 404,5	-1 786,83	-24,85%
DAM - Weekend	09-20 (Peakload)	09-20 (Peakload)		
Average Daily Traded Volume (MWh)	5 645,3	3 977,3	-1 667,95	-29,55%

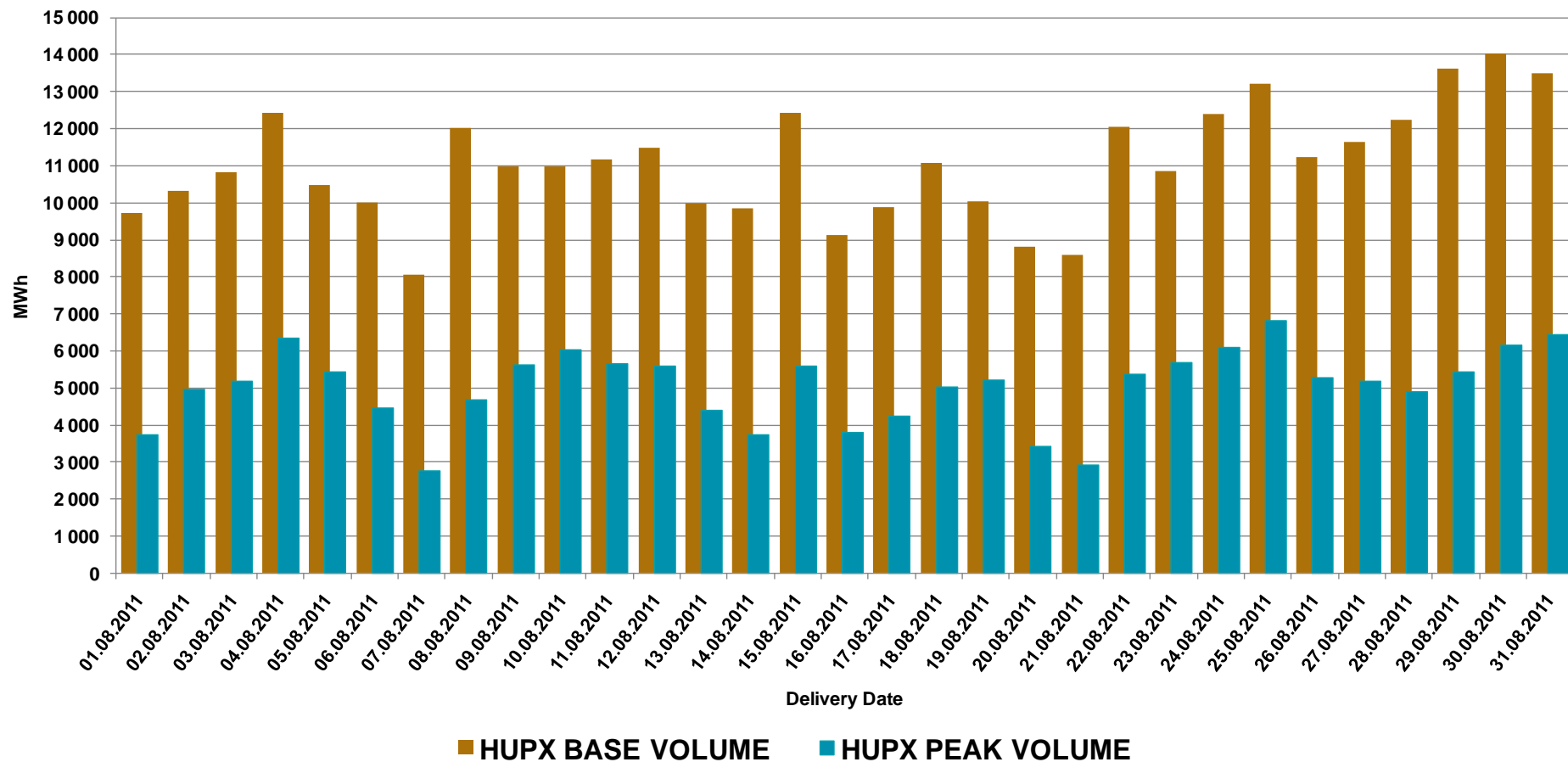
Note:

***The average price** contains all the hourly prices in the examined periods.

****Trimmed Mean** is a special average which shows monthly mean prices considering all prices except for the two lowest and the two highest. We applied this indicator to avoid from distortion of the results. Mean is very sensitive to extreme values.



HUPX Volumes

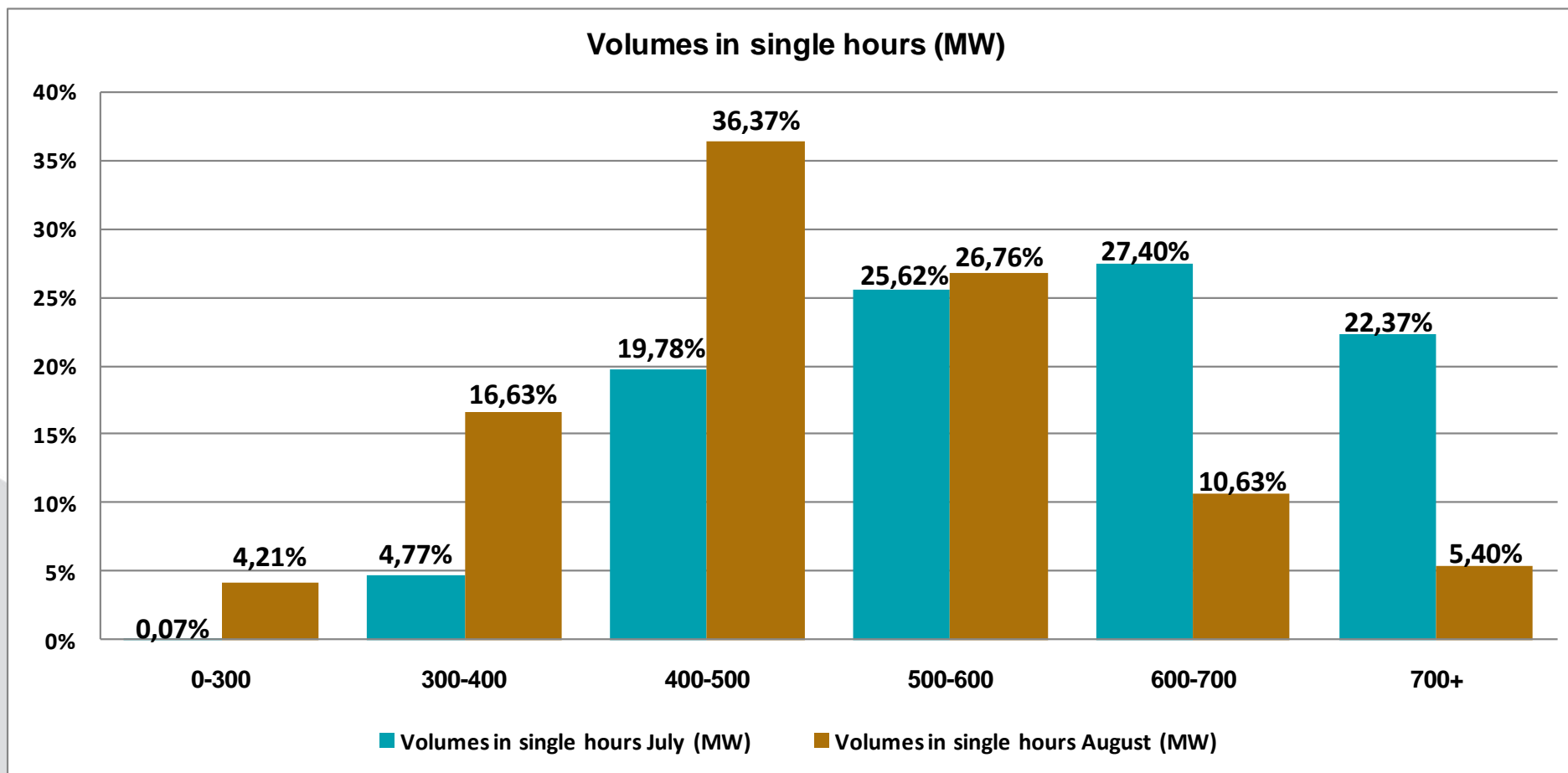


HUPX Day-Ahead Market
Historical Data
MWh / Delivery day / hour

Delivery hour	08/01	08/02	08/03	08/04	08/05	08/06	08/07	08/08	08/09	08/10	08/11	08/12	08/13	08/14	08/15	08/16	08/17	08/18	08/19	08/20	08/21	08/22	08/23	08/24	08/25	08/26	08/27	08/28	08/29	08/30	08/31	TOTAL
00-01	438,4	512,9	508,9	578	439,1	407,2	433,3	615,6	432,1	416,1	577,1	534,3	272,1	562,2	584,7	420,1	466,3	517,4	456,8	478,9	417,3	585,3	469,8	608,7	495,8	549,5	372,2	616,2	722,9	555,5	600,2	15 644,9
01-02	562	420,2	480,4	542,7	423,1	525,7	535,1	673,3	551,9	469,5	523,7	597,8	412,9	610,3	723,3	476,4	564	546,9	391,9	393,8	556,6	689,7	438,7	580,1	611,6	525,8	510,9	713,9	846,3	695,6	686,4	17 280,5
02-03	643,4	417,3	560,9	548,2	550,2	554,3	499,3	656,9	515,1	446,6	492,2	584,2	547	571,8	714,6	472,9	510,8	578,7	406,8	436,2	583	742,9	544,5	642,6	668,7	542	541,8	660,6	962,6	898	770,1	18 264,2
03-04	624,8	437,5	630,8	570,1	538,2	551,4	512	755,9	555,4	483,9	488,2	609,2	501,7	620,6	752,3	549,7	544,7	628,1	434,7	460,2	618,8	721,9	486,4	600,9	641,4	495,1	618,2	660,1	818,2	909	705,3	18 524,7
04-05	569,8	442,7	530,7	525	488,4	526,2	537,7	729,5	433,7	411,4	471	559,9	499,3	613,9	690	483,4	529,6	584,7	374,4	501,4	637,5	678,9	435,2	567,9	567	510,6	589,9	686,1	757,6	786,9	638,8	17 359,1
05-06	639,8	511,4	477,9	626,8	485,4	616	534,3	878,4	484,3	482,7	455,7	507,9	695,7	599,7	612,4	420,1	506,3	554,3	382,2	585	644,5	632,5	363,6	528,9	467	480,3	706,4	684,5	788	712,6	642,8	17 707,4
06-07	490,6	410,9	485,3	425,2	327,9	466,3	564,1	455,5	387,7	422,4	427,2	437,5	522,6	559,7	539,4	356	364,7	432,5	360,6	581,5	638,5	424,7	349	420,5	381,9	363,7	704	716	546,9	562,7	488,4	14 613,9
07-08	424,1	432,5	368,5	397,5	311,2	393,4	366	467,7	380,4	384,1	500,1	389,1	392,5	483,8	433,6	369,3	390	428	358,6	494	395,3	435,2	317,5	449,8	417,4	525,4	514,5	670,6	582,9	522	388,2	13 383,2
08-09	385,9	389,8	414,5	437,7	442,8	314,7	291,5	486,5	482,6	558,2	446,6	549,6	405,2	394,9	546,9	387,7	337	479,3	372	394,9	352,1	468,9	446,5	486,2	566,5	469,2	449,2	566,7	473,1	445,2	579,2	13 821,1
09-10	324,5	349,5	422,2	553,5	422,4	338,5	215,6	374,3	463,7	536,2	437,1	455,9	399,1	303,2	517,8	297,3	314,3	378	385,3	310,2	237,8	440	425,2	487,6	593,5	429,8	376,5	458,7	455,9	440,5	493,2	12 637,3
10-11	284,2	376,6	391,8	543,3	356,5	367,4	210	316,7	397,8	538,1	517,7	416,2	399,4	298,3	416,3	287,8	311,3	370,7	446,9	307,9	182,5	423,9	422,8	526,9	539,1	383,8	415,3	387,4	413,7	444	482,3	12 176,6
11-12	266,3	384,5	360,4	555,7	335,4	375,7	224,6	371,9	533	479,1	443,1	400,9	394,8	280,4	441,2	325,1	322	381	407,5	228,1	181,6	434,2	460,2	535,8	526,3	389,3	462,7	396,6	448,2	503,2	511,4	12 360,2
12-13	216,5	387,7	422,4	545,5	331,2	348,3	185,6	403,5	399,1	420,6	462,3	413,5	475,7	244,3	519,6	319,1	373,4	400	448,4	226,9	211,5	448,4	535,4	554,6	539,4	423,5	476,5	364,5	425,4	551,6	590,1	12 664,5
13-14	217,1	418	383,2	548,7	441,2	383	188,6	379,2	441,7	456,3	434,4	428,8	409,7	294,5	442,3	279,1	354,9	386,2	441,7	214,6	207	444,1	521,6	524,1	581,6	400,2	465,7	416,2	426,7	527,9	548,3	12 606,6
14-15	243,7	382,5	346	534	429,5	393,9	218,8	427,6	541,1	429,2	450,7	421,8	361,5	351,5	442,3	321,5	363,4	405,9	464,6	256,6	219,9	463,9	477,5	511,5	618,3	426,5	432,9	420,2	457,5	525,7	505,5	12 845,5
15-16	264,9	400,5	417,6	486,2	492,8	390,4	235,5	442	486,7	448,9	474,1	461,3	340,6	340,2	463,2	271,5	348,3	417,8	469,8	282,5	257,7	462,1	474,7	589,1	605	433,7	466,4	358,8	465,6	555,8	607,5	13 211,2
16-17	311,5	411,7	418,6	464,5	477,9	391,3	279,1	426	395,5	477,6	425,1	417,9	336,5	330,9	454,4	316,2	362,1	438,6	430,9	290,8	293,2	432,5	441,2	546,9	631,6	512,4	461	366,8	467,4	550,7	525,3	13 086,1
17-18	387,7	394	516,5	556,2	547,7	388,5	277,2	345,1	400,4	478,5	499,9	475,8	272,8	342,2	401,1	294,1	372,8	442,4	422,1	327,6	274,8	494,4	468,7	520,2	630,8	526,3	414,1	391,7	488,2	553,6	626,2	13 531,6
18-19	386,7	517,8	556,9	496,1	530,5	400,8	241,2	341,8	492,7	540,2	480,9	497,4	282,9	279	438,9	335,1	382,8	430,2	416,8	267,2	252,5	404,6	409,7	409,5	475,1	455,8	381,2	405,7	466,7	537,4	479,9	12 994,0
19-20	453,1	564,3	535,6	607,8	620,5	380,3	205,5	379,7	571,7	665,4	578,9	639,5	325,1	265,9	496,5	358,1	388,8	480,4	501,2	325,3	243,9	461,9	585,5	411,6	515,8	424,4	384,3	377,7	432,1	511,6	495,3	14 187,7
20-21	445,6	451,8	476,9	453,5	389,7	380,3	236,2	584,3	446	419,7	459,3	452	343	243,1	501,9	508,5	529,9	550,5	441,2	353,7	241,5	428,8	575,8	576	522,6	458,7	560,9	394,4	485,7	610	537	14 058,5
21-22	363,9	457,7	442,8	447,4	339,5	375,9	233	577,8	360,8	398,8	410,9	427	303	287,2	421,1	462,1	444	475,3	401,2	334,7	176,4	393,8	406,9	451,8	620,5	496,9	406,5	344,7	489	586,6	454	12 791,2
22-23	408	410,1	359,7	455,6	388,2	315,8	329,5	490,6	346,6	258,1	360,2	379,8	513,8	417,6	461,8	405,9	469,2	421,7	434,4	352,1	261,3	521,2	416,4	489,6	520,7	537,7	429,2	500,4	672,1	519,1	502,2	13 348,6
23-24	371,1	430	315,8	515,5	353,8	434	495,3	430,3	466,4	360,3	346,7	439,6	566,2	552,2	419,7	423,4	332,9	349,7	385,2	418,1	510,3	411,8	370,4	362,8	482,7	464,2	509,9	678,4	530,9	527,1	642,8	13 897,5
TOTAL:	9 723,6	10 311,9	10 824,3	12 414,7	10 463,1	10 019,3	8 049,0	12 010,1	10 966,4	10 981,9	11 163,1	11 496,9	9 973,1	9 847,4	12 435,3	9 140,4	9 883,5	11 078,3	10 035,2	8 822,2	8 595,5	12 045,6	10 843,2	12 383,6	13 220,3	11 224,8	11 650,2	12 236,9	13 623,6	14 032,3	13 500,4	342 996,1

**HUPX Day-Ahead Market
 Historical Data
 €/MWh / Delivery day / hour**

Delivery hour	08/01	08/02	08/03	08/04	08/05	08/06	08/07	08/08	08/09	08/10	08/11	08/12	08/13	08/14	08/15	08/16	08/17	08/18	08/19	08/20	08/21	08/22	08/23	08/24	08/25	08/26	08/27	08/28	08/29	08/30	08/31	AVG
00-01	35,88	43,41	42,5	39,01	40,18	49,44	26,62	31,01	25	25,54	31,1	36,68	46,76	33,5	33,12	44,51	44,33	44,97	43,58	49,22	43,04	42,02	51,99	45,51	46,81	52,42	47,44	33,23	40,99	44,68	48,23	40,732
01-02	30,08	40,05	37,46	35,52	37,49	43,51	22,16	23,9	20,71	20,01	24,75	31,13	41,36	25,83	25,46	40,05	40,5	41,88	39,65	42,75	39,25	39,26	46,68	42,26	43,13	45,69	40,4	27,25	34,28	39,87	44,01	35,688
02-03	26,21	38,52	34,74	32,45	35,23	39,51	13	18,72	18,71	15,31	19,13	27,46	38,27	21,53	19,01	37,04	37,05	39,11	36,42	39,05	35,79	37,05	43,19	40,82	42,01	42,21	36,74	23,46	30,01	36,05	41,04	32,090
03-04	24,51	37,05	33,79	31,01	33,97	37	12,18	16,5	17,04	16,24	17,89	26,7	36,12	17,52	15,52	34,48	36,15	37,36	34,63	37,71	32,88	35,76	41,71	39,46	40,17	41,73	35,54	21,44	29,66	33,53	41,05	30,526
04-05	25,04	38,08	34,2	32,7	34,41	34,39	14,79	18,91	19,34	18	19,42	28,18	35,3	15,71	18,05	35,19	36,3	37,92	35,83	36,6	31,72	37	42,18	40,07	40,97	42,66	34,57	20,07	28,63	36,09	41,57	31,092
05-06	35,14	42,04	39,07	37,22	39,13	31,97	11,62	30,34	25	29,14	29,6	35,21	35,38	14,1	29,11	39,82	40,04	40,09	39,11	37	31,04	40,65	46,69	42,68	45	48,13	35,03	19,92	38,66	40,71	45,33	35,289
06-07	48,45	50,36	46,39	46,21	46,01	36,04	11,83	44,32	43,18	42,6	41,7	44,22	37,94	13,48	39,51	47,37	46,37	49,04	45,91	38,38	30,01	52,5	54,62	51,19	51,89	57,23	38,04	21,44	48,49	50,01	54,74	42,885
07-08	58,04	60,01	54,6	51,63	53,99	65	17,81	56,56	49	49	50,4	53,86	43,04	25,01	47,81	55,35	53,01	56,35	54,34	42,76	33,04	60,14	65	63,84	70,04	73	43,05	25,75	54,86	60,34	68,00	52,085
08-09	56,83	54,01	54,81	53,18	55	102,4	21,04	57,87	51,29	50,01	52,37	55,5	49,56	36,84	51,05	57,37	55	57,75	54,7	48,58	38,01	64,41	67,26	66,57	71,79	76,75	50,01	34,5	59,27	61,01	68,05	55,897
09-10	99,75	55,85	55,05	55,59	55,93	108,8	85,01	59,1	53,24	50,01	52,5	56	54,01	40,58	53,01	58,39	56,01	58,25	55,61	51,94	44	65,24	68,07	67,38	71,34	120	76,94	37,8	64,26	63,92	67,28	63,254
10-11	121	57,4	56,6	56,01	57,03	113,1	102,7	64,4	52,01	51,1	53,93	55,46	56,01	44,28	55	59,25	57,5	59,68	57,48	53,05	54,01	68,45	66,93	75	72,62	128,1	87,54	43,71	85,01	66	68,05	67,692
11-12	130	60,31	57,7	56,57	57,38	114,5	104	75	54,11	51,5	55,01	56,75	56,06	50	56,31	60,06	58,15	59,93	58,13	54,52	70,01	76,04	70,04	90,01	75,2	128,7	87,57	46,03	120	67,62	70,79	71,869
12-13	160	71,01	57,38	56,38	56,01	111,5	102,7	75,01	50,39	51,29	53,66	54,37	55,14	48	55,79	59,3	70	60,01	58,16	52,97	69,58	85,01	75,01	100	80,01	128,4	87,86	45,32	122,2	68,07	68,08	73,822
13-14	160	57,4	55,92	54,09	54,21	108,8	98,48	75	46,97	50,78	52,78	52,68	53,2	42,38	54,39	57,05	75	58,97	56,04	48,84	47,24	81,01	75	98,84	78,76	120	80,01	40,16	122,4	65,19	66,65	70,588
14-15	160	54,96	54,78	53,57	52,59	107,2	85,01	64,01	47,74	50,33	51,93	52	48,81	40,08	53,75	55,26	70,01	58	54,09	47,65	42,6	81	75	100	75,05	120	73,04	37,15	122,6	64,18	66,16	68,341
15-16	160	54,4	55,09	53,95	51,01	107,8	85	64	44,2	48,33	50,75	50,01	45,39	38,76	51,53	54,59	70,01	56,67	52,74	46,5	41,71	70,05	70,01	90,01	75	120,5	70,01	36,51	122,3	64,55	64,51	66,642
16-17	121	50,58	52,04	53,01	49,87	107,4	58,41	51,44	42,5	48,48	49,12	48,78	45,81	37,81	48,94	51,48	70,01	55,59	49,69	46,83	42,45	67	63	90	70,51	119,8	70	38,55	120,2	61,18	62,00	62,692
17-18	70	52,31	54	53,71	51,47	105,2	41,04	47,93	43,95	50,01	50,79	50,23	49,72	42,51	50	53	55,42	56,28	51,74	50,13	45,96	62,67	58,25	66,05	70,15	114	70	42,87	56,04	61,46	63,53	57,756
18-19	55,53	52,74	54,05	54,43	52,5	104,8	85	48,75	45,04	51,61	52,05	51,43	52,13	50	49,05	55,6	56,41	56,64	51	52,38	52,04	62,59	59,51	67,04	68,71	75,01	65,86	48,39	55,74	63,12	64,84	58,517
19-20	56,53	52,77	54,16	54	51,64	105,3	85,01	47,01	45,69	51,65	51,54	50,66	51,35	51,15	48,2	56,26	56,01	56,6	50,94	53,02	56,01	62,11	61	71,04	71,07	73,45	70	51,05	57,66	62,68	66,65	59,103
20-21	77,15	55,01	52,32	53,03	52,8	109,4	105,1	79,58	45,46	54,3	54,87	54,25	53,82	52,29	52,51	56,05	63,8	65	69	67,5	102,9	71,8	64,45	85	76,9	100	88,01	58,3	69,72	68,46	68,00	68,607
21-22	81	53,89	51,65	54,01	52,32	109	105,3	92,66	65	54,79	55	53,78	52,38	51,49	52,11	55,66	69,5	60,01	53,92	57	98,07	73,61	66,5	66,69	68,01	70,01	71,45	56	54,5	63,21	64,49	65,580
22-23	54,63	52,09	51,19	53,34	53,25	101,7	70	85,89	47,37	53,22	51,78	53,6	52,69	49,86	51,58	55,61	57,52	55,19	52,51	53,96	56,61	59,35	59,35	64,66	56,25	66,71	54,26	53,05	51,96	59,01	58,18	57,947
23-24	45,65	45,22	44,67	47,57	46,33	90	35,2	65	40,18	45,3	44,09	46,18	43,55	42,37	45,05	48,54	49,26	47,51	47,59	46,5	49,61	51,91	54,14	53,04	48,47	62,8	44,61	43,04	47,73	50,48	50,90	49,112
AVG	78,852	51,226	49,341	48,674	48,739	85,162	58,289	53,871	41,380	42,856	44,423	46,880	47,241	36,878	43,994	51,136	55,139	52,865	50,117	48,118	49,483	60,275	60,232	67,382	62,910	84,469	60,748	37,708	68,216	56,307	59,255	54,909

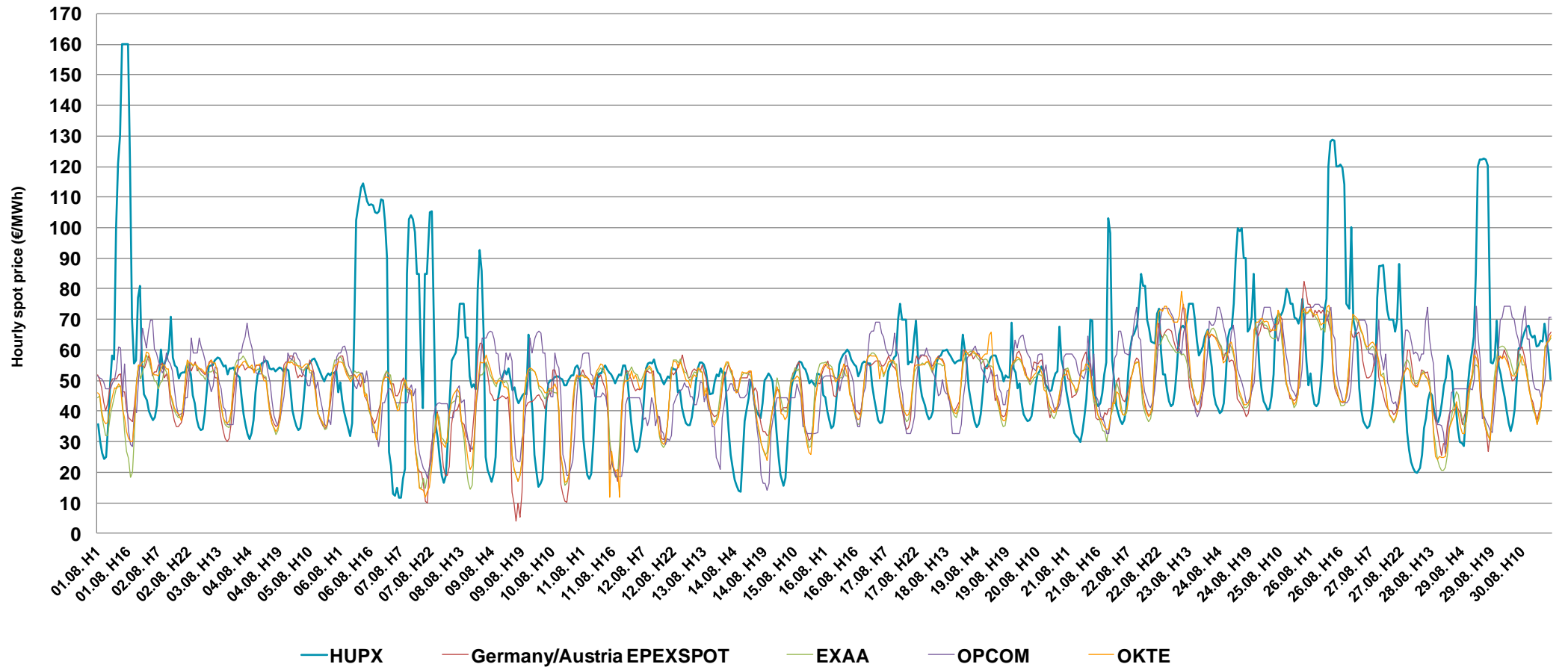


Note:

The bar chart shows the traded volumes in single hours in the examined period (01/07/2011-31/08/2011). We categorized the results according to the traded volume of each hour. Compared to the previous month, the distribution of executed volumes shows moderate decrease in the traded volumes: the ratio of the range 600-700 and 700+ decreased, while the ratio increased regarding the 0-300 MW, 300-400, 400-500 MW and 500-600 ranges.

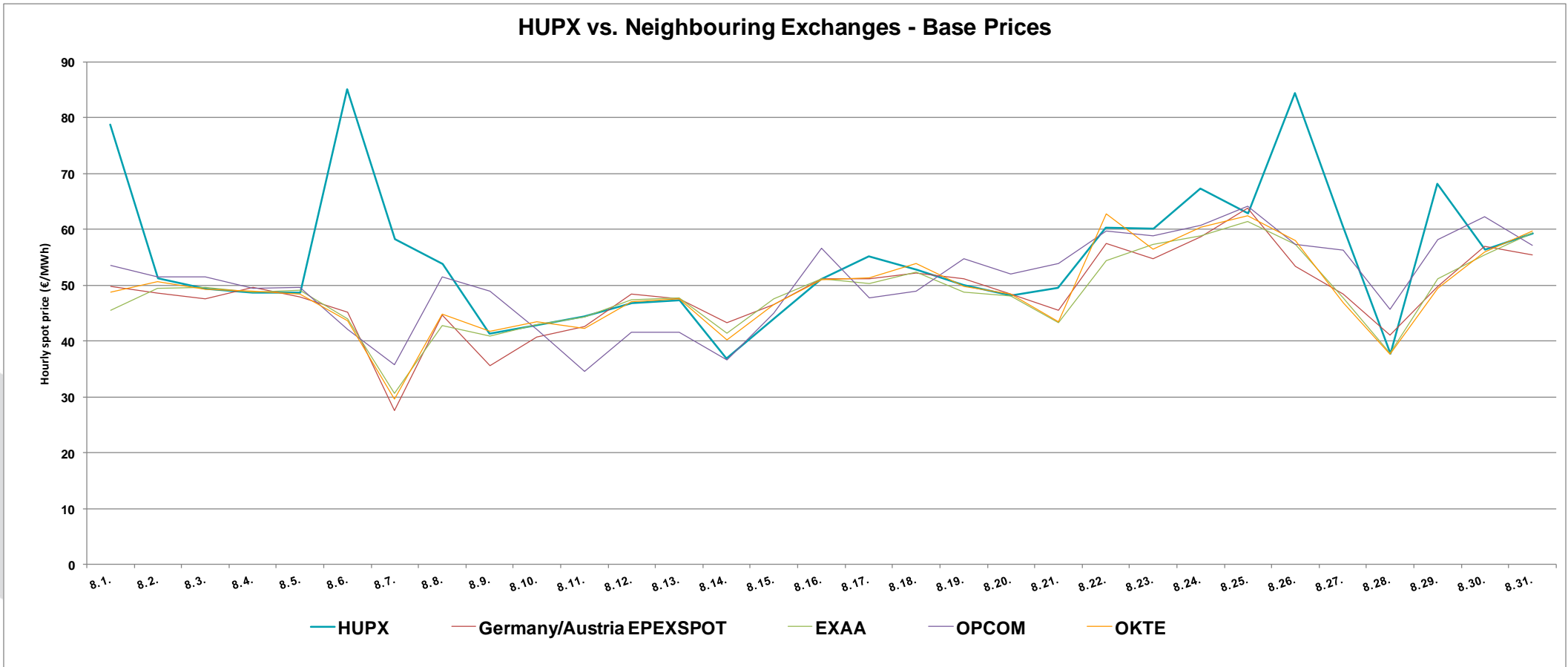
HUPX prices vs. Neighbouring Exchanges – Hourly Prices

HUPX vs. Neighbouring Exchanges - Hourly Prices

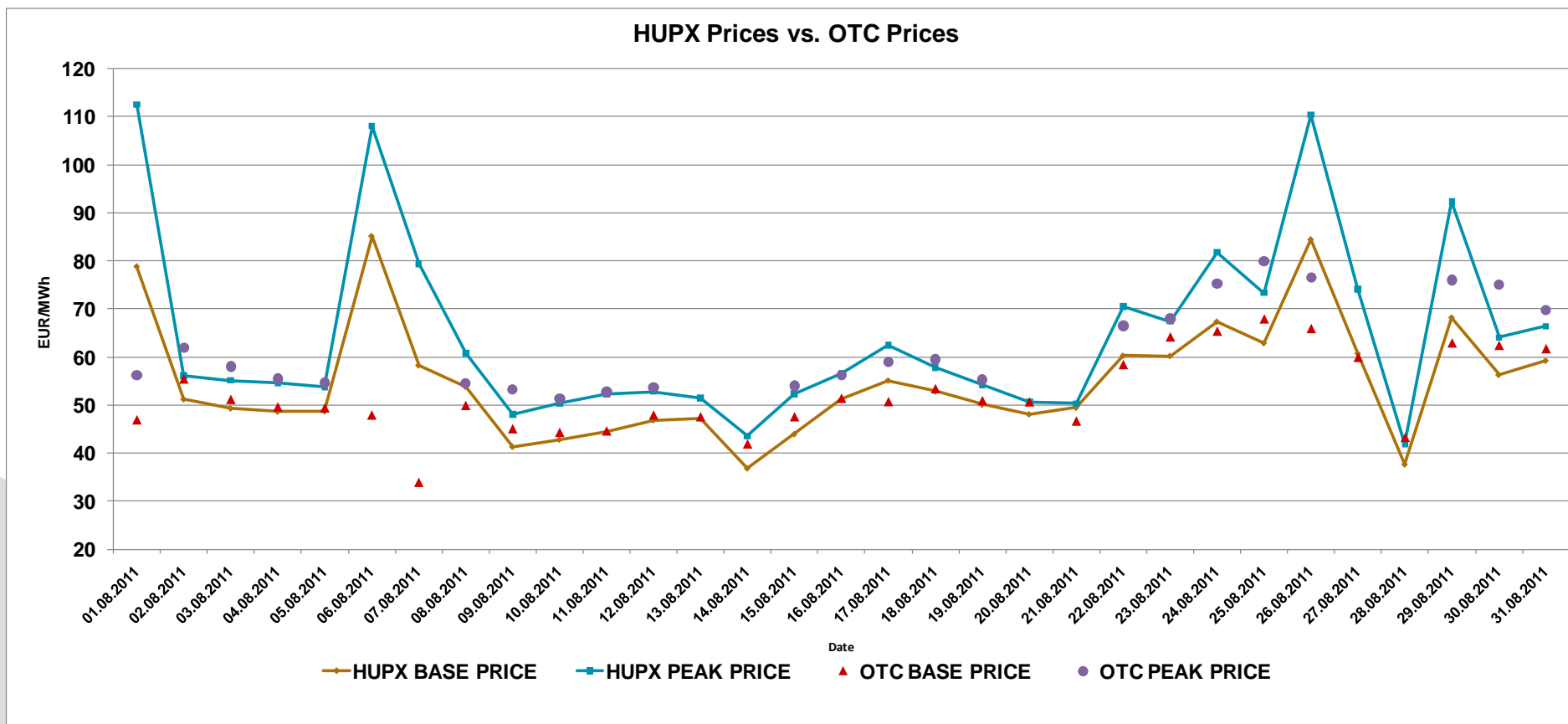


HUPX prices vs. Neighbouring Exchanges – Base Prices

HUPX vs. Neighbouring Exchanges - Base Prices



HUPX vs. OTC



Diff. BL. HUPX↔OTC	-0,86
Diff. PL. HUPX↔OTC	-0,55

Average of aggregated OFFERS/BIDS 01/08/2011-31/08/2011

Data shown in the table reflects the average hourly aggregated maximum sell and buy volumes, not considering price steps.

Hour	Offers	Bids	Index volumes
H1	1 353,6	1 825,3	504,7
H2	1 494,4	1 743,8	557,4
H3	1 589,2	1 656,2	589,2
H4	1 631,5	1 636,1	597,6
H5	1 585,1	1 662,3	560,0
H6	1 525,3	1 695,6	571,2
H7	1 430,6	1 666,8	471,4
H8	1 237,9	1 749,0	431,7
H9	1 089,1	1 823,2	445,8
H10	975,4	1 887,0	407,7
H11	913,1	1 964,0	392,8
H12	891,4	2 014,0	398,7
H13	880,1	2 037,8	408,5
H14	905,6	2 003,9	406,7
H15	908,9	1 992,6	414,4
H16	921,6	1 979,9	426,2
H17	953,5	1 949,3	422,1
H18	1 044,8	1 876,3	436,5
H19	1 125,0	1 812,6	419,2
H20	1 087,2	1 830,6	457,7
H21	1 070,8	2 088,7	453,5
H22	1 156,8	2 030,7	412,6
H23	1 214,4	1 998,1	430,6
H24	1 300,6	1 983,3	448,3
Σ	27 962,6	44 771,3	11 060,5

Base

MIN (offer) 1 631,5
 MAX (offer) 880,1

MIN (bid) 1 636,1
 MAX (bid) 2 088,7

Average (offer) 1 178,6
 Average (bid) 1 871,1

Peak

MIN (offer) 1 125,0
 MAX (offer) 880,1

MIN (bid) 1 812,6
 MAX (bid) 2 037,8

Average (offer) 974,6
 Average (bid) 1 930,9

Aggregated OFFERS/BIDS 01/08/2011-31/08/2011

Data shown in the table reflects hourly aggregated maximum sell and buy volumes, not considering price steps.

Hour	Offers	Bids	Index volumes
H1	41 960,6	56 583,2	15 644,9
H2	46 326,4	54 059,0	17 280,5
H3	49 266,0	51 342,6	18 264,2
H4	50 576,6	50 718,6	18 524,7
H5	49 139,0	51 531,2	17 359,1
H6	47 284,5	52 564,2	17 707,4
H7	44 347,2	51 671,4	14 613,9
H8	38 375,4	54 218,5	13 383,2
H9	33 761,1	56 519,8	13 821,1
H10	30 236,3	58 495,9	12 637,3
H11	28 305,6	60 885,2	12 176,6
H12	27 632,5	62 435,5	12 360,2
H13	27 284,0	63 170,9	12 664,5
H14	28 074,2	62 121,1	12 606,6
H15	28 177,2	61 769,1	12 845,5
H16	28 569,4	61 375,5	13 211,2
H17	29 557,8	60 427,8	13 086,1
H18	32 389,5	58 165,3	13 531,6
H19	34 875,8	56 189,8	12 994,0
H20	33 702,5	56 748,7	14 187,7
H21	33 193,8	64 748,5	14 058,5
H22	35 860,3	62 950,2	12 791,2
H23	37 647,2	61 941,9	13 348,6
H24	40 318,5	61 482,9	13 897,5
Σ	866 841,6	1 387 910,7	342 876,1

Base

MIN (offer) 50 576,6
 MAX (offer) 27 284,0

MIN (bid) 50 718,6
 MAX (bid) 64 748,5

Average (offer) 36 535,9
 Average (bid) 58 004,9

Peak

MIN (offer) 34 875,8
 MAX (offer) 27 284,0

MIN (bid) 56 189,8
 MAX (bid) 63 170,9

Average (offer) 30 213,8
 Average (bid) 59 858,7