

## Monthly Report (November 2011)

In November the total traded volume decreased slightly by 0,07% to 353,266,5 MWh compared to 353 498,9 MWh in October . The average daily traded volume was 11 775,6 MWh in November which was a 3,27% increase compared to the previous month. The highest daily traded volume was 14 465 MWh on 07<sup>th</sup> November delivery day. The number of admitted members reached 37 in the examined month.

### List of the Members



#### Members

- |  |                                   |   |
|--|-----------------------------------|---|
| → Alpiq Energy SE                        | → DB Energy Commodities Ltd.      | → Repower Trading Ceska republika s.r.o |
| → CEZ, a.s.                              | → Electrabel SA/NV                | → RWE Supply & Trading GmbH             |
| → Danske Commodities A/S                 | → Ezpada s.r.o.                   | → S.C. Tinmar S.A                       |
| → E.ON Energy Trading SE                 | → OMV Trading GmbH                | → VERBUND AG                            |
| → EDF DÉMÁSZ Zrt.                        | → BC-Energiakereskedő Kft.        | → Vattenfall EnergyTrading GmbH         |
| → Energy Financing Team (Switzerland) AG | → Budapesti Erőmű Zrt.            | → Korlea Invest, a.s.                   |
| → GDF SUEZ Energia Magyarország Zrt.     | → EDF Trading Limited             | → Citigroup Global Markets Limited      |
| → GEN-I d.o.o.                           | → EGL AG                          | → TRANSENERGO COM S.A.                  |
| → Holding Slovenske Elektrarne d.o.o.    | → Gazprom Marketing & Trading Ltd | → HEP Magyarország Energia Kft          |
| → JAS Budapest Zrt.                      | → Greenergy-Trade Kft.            |   |
| → Magyar Áramszolgáltató Kft.            | → ISD Power Kft.                  |   |
| → Mátrai Erőmű Zrt.                      | → MAVIR Zrt.                      |   |
| → MVM Partner Zrt.                       | → Mercuria Energy Trading S.A     |   |
| → Statkraft Markets GmbH                 | → ÓAM Ózdi Acélművek Kft.         |   |

## HUPX Day-Ahead Market

Description	10/2011	11/2011	Change	
HUPX Base Average Price (EUR/MWh)*	55,44	66,38	10,94	19,73%
HUPX Peak Average Price (EUR/MWh)*	64,14	80,21	16,07	25,05%
HUPX Base Trimmed Mean Price (EUR/MWh)**	54,65	66,52	11,87	21,72%
HUPX Peak Trimmed Mean Price (EUR/MWh)**	62,82	80,30	17,48	27,83%
OTC Base Trimmed Mean Price (EUR/MWh)**	56,78	68,79	12,01	21,15%
OTC Peak Trimmed Mean Price (EUR/MWh)**	70,35	87,95	17,60	25,02%
Diff. BL. HUPX↔OTC	1,35	2,75	1,40	103,70%
Diff. PL. HUPX↔OTC	1,40	4,39	2,99	213,57%

Highest Traded Price (EUR/MWh)	120,11	131,24	11,13	9,27%
Lowest Traded Price (EUR/MWh)	17,26	7,75	-9,51	-55,11%

Total Turnover (EUR)	19 310 304,96	22 960 220,14	3 649 915,18	18,90%
Average Daily Turnover (EUR)	622 913,06	765 340,67	142 427,61	22,86%
Max. Daily Turnover (EUR)	936 793,87	1 103 969,52	167 175,65	17,85%
Min. Daily Turnover (EUR)	471 273,90	499 482,94	28 209,04	5,99%

Description	10/2011	11/2011	Change	
Total Volume (MWh)	353 498,9	353 266,5	-232,4	-0,07%
Average Daily Traded Volume (MWh)	11 403,2	11 775,6	372,4	3,27%
Highest Daily Traded Volume (MWh)	15 315,5	14 465,0	-850,5	-5,55%
Lowest Daily Traded Volume(MWh)	8 841,1	9 484,5	643,4	7,28%
Highest Hourly Traded Volume (MWh)	854,8	781,4	-73,4	-8,59%
Lowest Hourly Traded Volume(MWh)	271,1	265,6	-5,5	-2,03%
Average Hourly Traded Volume (MWh)	474,5	490,6	16,2	3,40%

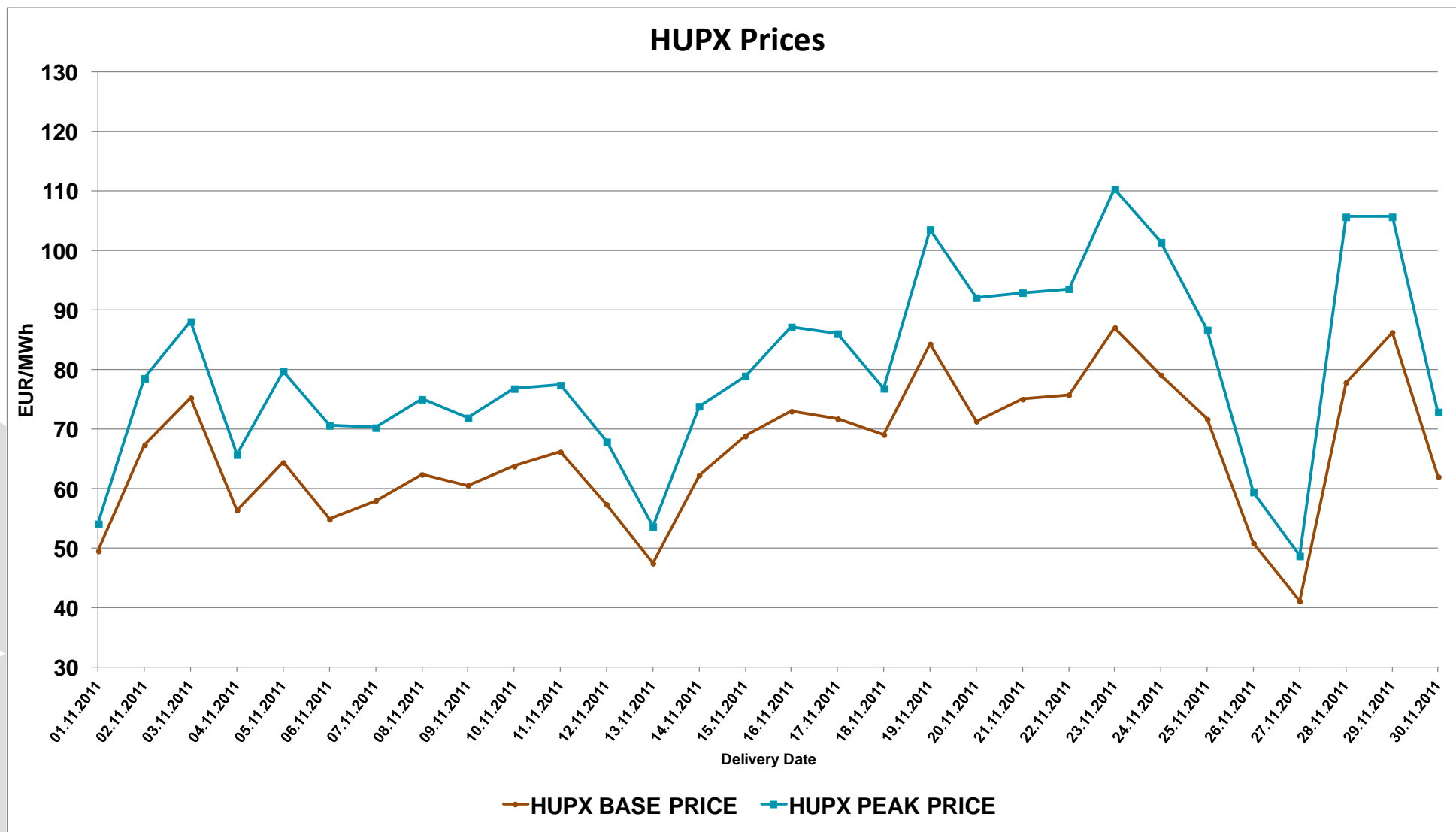
DAM - Weekdays	01-24 (Baseload)	01-24 (Baseload)		
Average Daily Traded Volume (MWh)	11 060,6	11 817,4	756,72	6,84%
DAM - Weekend	01-24 (Baseload)	01-24 (Baseload)		
Average Daily Traded Volume (MWh)	12 122,6	11 660,6	-461,97	-3,81%

DAM - Weekdays	09-20 (Peakload)	09-20 (Peakload)		
Average Daily Traded Volume (MWh)	5 369,7	5 176,7	-193,01	-3,59%
DAM - Weekend	09-20 (Peakload)	09-20 (Peakload)		
Average Daily Traded Volume (MWh)	5 836,7	5 645,0	-191,70	-3,28%

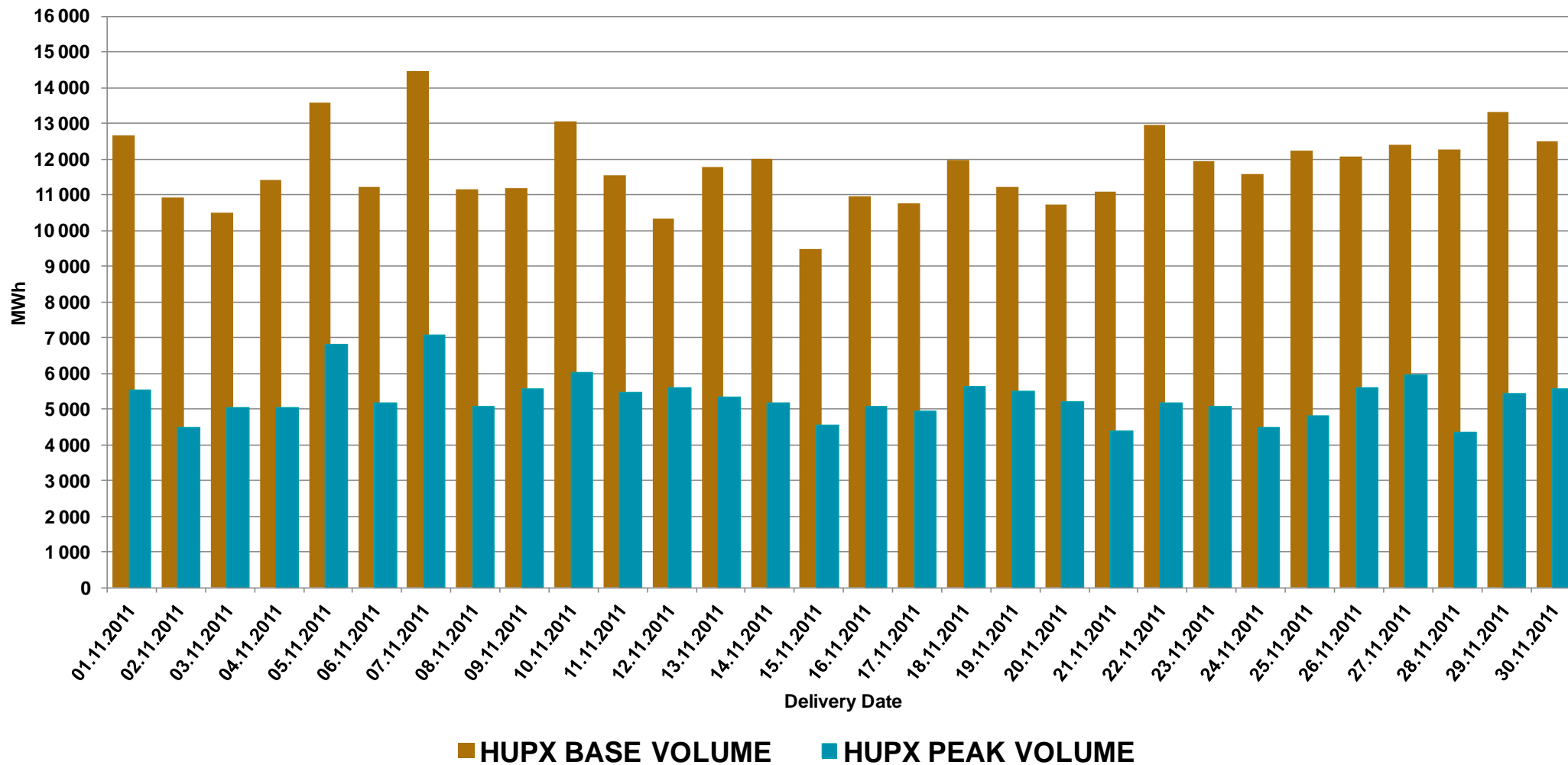
### Note:

\***The average price** contains all the hourly prices in the examined periods.

\*\***Trimmed Mean** is a special average which shows monthly mean prices considering all prices except for the two lowest and the two highest. We applied this indicator to avoid from distortion of the results. Mean is very sensitive to extreme values.



## HUPX Volumes

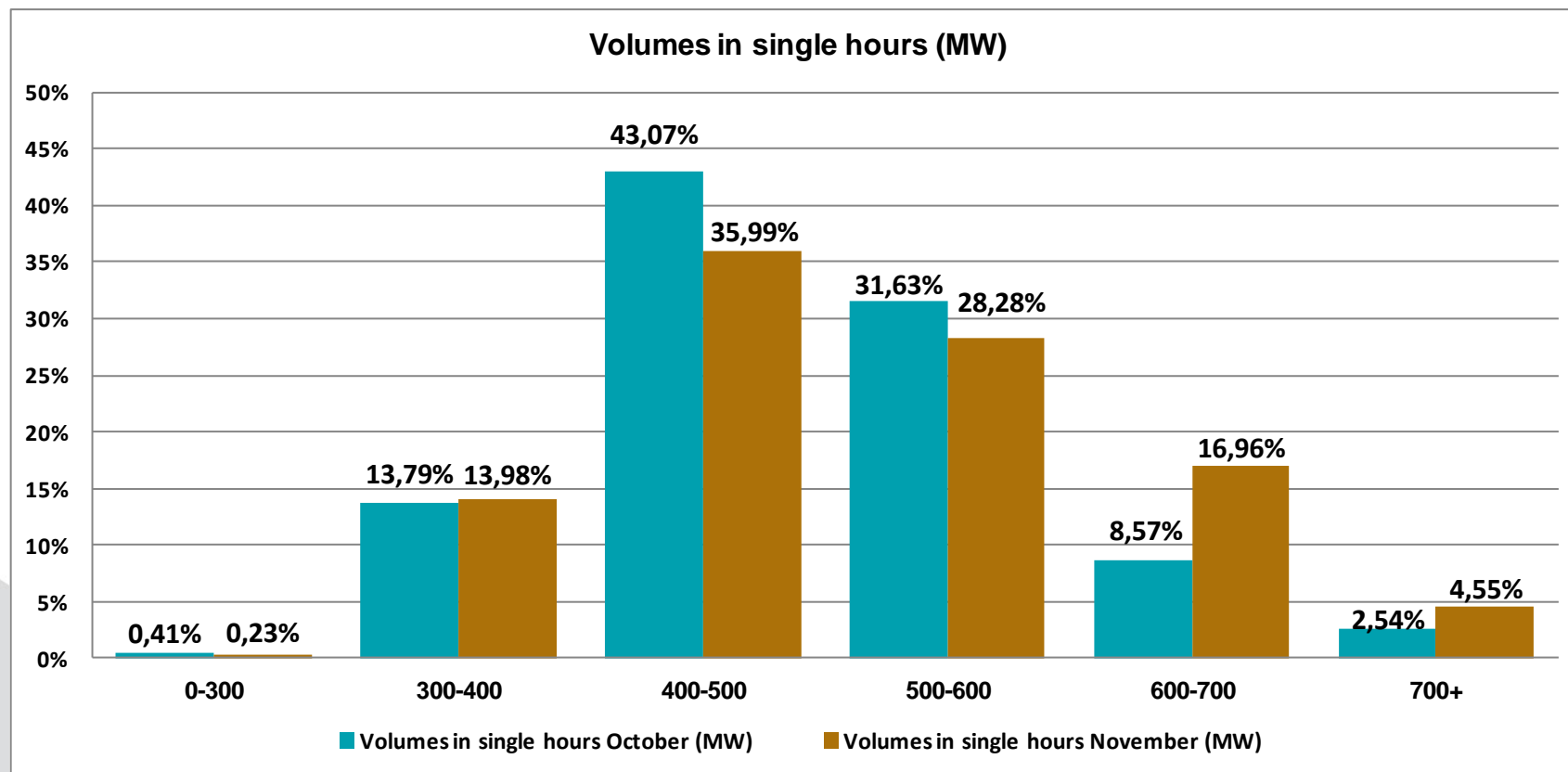


**HUPX Day-Ahead Market**  
Historical Data  
MWh / Delivery day / hour

Delivery hour	11/01	11/02	11/03	11/04	11/05	11/06	11/07	11/08	11/09	11/10	11/11	11/12	11/13	11/14	11/15	11/16	11/17	11/18	11/19	11/20	11/21	11/22	11/23	11/24	11/25	11/26	11/27	11/28	11/29	11/30	TOTAL
00-01	657,6	741,7	455,0	699,6	547,4	431,9	646,3	480,9	382,7	415,6	422,1	342,4	490,2	550,7	425,0	368,2	330,9	507,6	564,1	399,4	535,5	603,0	487,5	585,3	644,0	575,1	513,3	689,1	615,8	656,7	15 764,6
01-02	709,0	748,5	464,6	622,7	729,1	524,2	702,6	670,5	525,3	557,1	491,4	322,7	578,5	587,8	385,8	442,6	447,6	550,1	565,9	497,4	562,5	739,0	521,4	568,0	582,6	614,5	632,6	707,6	666,6	546,9	17 265,1
02-03	617,7	722,5	332,1	506,1	506,9	559,2	665,0	478,0	498,6	584,1	508,3	374,5	629,5	523,3	315,9	445,5	498,0	497,6	390,2	475,5	552,9	647,3	508,1	588,6	624,2	489,6	523,3	698,2	602,9	520,7	15 884,3
03-04	595,7	781,4	368,8	524,2	573,7	511,5	640,6	498,5	484,6	595,1	491,0	358,3	662,3	655,3	318,1	457,5	591,6	641,1	378,7	538,7	630,9	695,3	549,6	594,0	700,5	586,8	538,6	756,3	620,0	483,8	16 822,5
04-05	638,7	615,5	318,7	504,8	384,4	564,7	617,9	407,0	423,2	587,1	395,1	421,3	632,3	691,7	265,6	408,5	525,8	426,5	345,7	521,7	532,0	635,2	548,0	598,9	641,5	551,2	595,0	666,2	637,6	554,8	15 656,6
05-06	616,2	349,2	422,2	495,6	455,7	613,6	482,0	269,4	462,1	485,0	470,9	452,9	617,9	437,9	377,9	430,4	389,2	608,0	533,8	460,5	536,4	669,6	486,3	688,8	652,1	620,6	540,3	605,1	661,6	615,9	15 507,1
06-07	667,5	431,3	478,0	552,4	553,8	505,4	561,8	683,6	438,1	589,7	586,2	317,6	497,9	561,6	511,7	515,3	526,2	586,7	625,7	432,8	706,0	766,6	601,7	665,0	589,4	718,3	587,0	664,5	752,8	596,0	17 270,6
07-08	601,7	418,5	573,8	575,2	625,5	411,5	650,1	508,2	544,0	689,0	633,5	411,0	481,9	736,0	580,4	538,7	495,2	555,8	536,8	402,1	560,7	564,1	683,0	659,4	585,3	496,6	504,5	538,8	698,6	583,3	16 843,2
08-09	413,0	399,6	433,8	471,0	536,3	423,2	565,4	419,2	471,0	447,1	445,5	453,3	366,4	437,9	436,9	398,7	428,9	500,8	458,8	436,4	356,3	398,2	413,0	396,2	354,8	512,9	610,3	365,0	411,4	466,6	13 227,9
09-10	492,1	424,2	370,8	407,6	568,3	466,6	571,3	393,7	407,8	471,7	447,9	487,0	343,9	418,0	319,6	441,5	431,8	484,1	488,1	520,3	380,8	448,9	439,0	344,5	392,4	428,6	484,8	370,8	440,4	379,7	13 066,2
10-11	433,5	414,7	375,5	403,0	718,7	477,4	562,8	426,9	423,1	460,8	450,4	545,5	427,2	437,4	312,9	430,5	418,5	454,4	469,4	463,3	377,1	479,9	456,4	329,3	401,5	435,6	495,7	362,2	450,0	380,8	13 274,4
11-12	476,3	409,0	435,7	408,0	599,4	431,5	509,4	457,6	444,6	482,0	411,3	523,0	453,9	452,9	346,9	425,1	385,7	511,3	452,4	442,3	364,4	429,2	446,2	339,5	392,6	498,6	512,3	355,3	443,6	378,0	13 218,0
12-13	551,8	314,5	449,7	426,9	601,9	440,5	591,3	433,1	482,0	488,9	411,4	515,5	443,5	413,6	389,0	414,9	361,5	488,2	476,9	405,9	326,3	428,6	389,6	372,3	395,2	438,2	457,8	339,5	419,8	431,5	13 099,8
13-14	390,9	347,8	378,5	435,7	563,8	385,6	697,2	429,6	477,9	507,2	464,4	486,8	320,5	343,9	382,6	418,3	378,5	433,7	402,8	409,9	360,0	464,5	406,1	404,4	420,9	407,1	470,2	386,4	458,7	429,5	12 863,4
14-15	478,8	349,1	369,1	393,0	520,9	425,6	711,2	377,1	406,3	447,8	436,1	393,0	332,7	358,8	411,4	425,9	370,9	392,0	396,7	387,8	315,4	391,0	373,8	386,3	401,5	414,4	484,3	344,1	471,0	422,9	12 388,9
15-16	518,9	340,2	387,8	358,8	508,8	376,0	588,0	351,4	402,5	447,3	417,4	395,1	352,6	565,8	409,7	406,8	385,3	470,5	379,9	422,5	309,0	399,7	393,5	348,2	316,3	368,5	444,2	355,9	473,5	551,0	12 445,1
16-17	334,2	294,2	415,3	372,5	483,3	368,8	511,1	432,0	495,6	561,4	511,1	450,3	520,8	436,6	354,1	396,5	408,4	432,9	508,7	435,5	390,3	366,0	465,3	401,8	446,2	579,6	539,8	365,9	433,6	509,1	13 220,9
17-18	419,2	341,5	440,4	420,2	582,5	424,8	584,6	428,0	512,9	570,5	496,2	467,2	592,4	412,7	399,2	431,7	470,1	452,8	461,0	449,1	426,3	454,2	418,5	378,7	450,2	555,9	504,6	380,5	436,6	477,4	13 838,9
18-19	503,6	379,3	462,0	436,0	575,0	466,8	606,0	446,0	455,6	591,1	508,2	463,4	562,5	379,0	359,7	449,7	409,1	533,1	469,1	428,9	385,1	459,5	438,4	390,2	409,9	460,2	460,1	355,8	518,7	572,1	13 934,1
19-20	510,2	452,2	503,0	514,0	561,1	494,9	571,2	487,4	570,6	555,0	449,9	417,8	610,0	501,6	427,2	423,8	486,0	485,6	519,1	394,4	402,2	459,3	427,9	403,6	441,4	488,1	502,8	371,5	478,2	558,8	14 468,8
20-21	468,1	521,5	572,4	492,3	675,6	522,7	688,2	607,9	644,8	743,9	651,5	444,4	634,5	551,8	511,4	646,3	536,5	523,9	511,0	512,7	531,3	593,1	696,9	566,6	663,4	413,1	499,4	632,0	628,8	656,3	17 342,3
21-22	378,0	351,6	597,6	446,6	609,0	419,6	566,1	551,6	531,7	671,6	466,1	426,6	378,6	519,5	499,5	647,0	570,1	435,0	333,7	515,8	457,9	603,0	691,7	460,3	569,3	469,9	511,2	549,1	612,8	639,5	15 480,0
22-23	479,7	354,2	496,1	472,7	549,7	399,8	679,7	390,4	388,8	603,1	510,3	421,4	376,1	553,4	317,1	514,5	491,4	457,8	503,5	349,0	514,5	648,1	565,8	458,6	524,4	412,4	446,7	671,6	633,0	504,4	14 688,2
23-24	709,0	433,4	402,1	467,2	530,8	583,3	495,2	511,8	326,4	488,5	454,6	447,9	466,3	475,1	426,9	477,2	436,8	542,5	443,4	409,0	579,9	627,7	521,1	660,8	634,2	520,4	541,3	727,7	762,6	592,5	15 695,6
<b>TOTAL:</b>	<b>12 661,4</b>	<b>10 935,6</b>	<b>10 503,0</b>	<b>11 406,1</b>	<b>13 561,6</b>	<b>11 229,1</b>	<b>14 465,0</b>	<b>11 139,8</b>	<b>11 200,2</b>	<b>13 040,6</b>	<b>11 530,8</b>	<b>10 338,9</b>	<b>11 772,4</b>	<b>12 002,3</b>	<b>9 484,5</b>	<b>10 955,1</b>	<b>10 774,0</b>	<b>11 972,0</b>	<b>11 215,4</b>	<b>10 710,9</b>	<b>11 093,7</b>	<b>12 971,0</b>	<b>11 928,8</b>	<b>11 589,3</b>	<b>12 233,8</b>	<b>12 056,2</b>	<b>12 400,1</b>	<b>12 259,1</b>	<b>13 327,6</b>	<b>12 508,2</b>	<b>353 266,5</b>

**HUPX Day-Ahead Market**  
 Historical Data  
 €/MWh / Delivery day / hour

Delivery hour	11/01	11/02	11/03	11/04	11/05	11/06	11/07	11/08	11/09	11/10	11/11	11/12	11/13	11/14	11/15	11/16	11/17	11/18	11/19	11/20	11/21	11/22	11/23	11/24	11/25	11/26	11/27	11/28	11/29	11/30	AVG
00-01	44,315	42,003	48,148	45,006	48,686	37,185	39,226	43,412	44,619	46,288	43,229	47,297	44,508	44,520	47,516	47,745	47,838	50,306	62,501	46,780	45,420	50,340	48,622	55,005	52,506	47,509	50,001	34,757	61,003	40,124	<b>46,881</b>
01-02	41,840	39,022	41,898	41,661	43,817	34,047	35,336	40,640	41,042	44,293	40,657	42,820	38,466	42,070	45,004	43,846	43,655	44,093	50,009	42,072	40,188	44,809	43,167	46,001	42,895	41,005	30,001	30,405	47,231	38,291	<b>41,343</b>
02-03	37,362	36,024	38,635	36,984	41,827	25,005	30,007	37,761	38,808	41,872	38,661	40,007	34,010	38,962	42,644	41,930	41,959	44,004	45,004	38,611	40,184	42,467	42,007	42,337	40,661	39,204	18,009	27,706	44,533	36,167	<b>38,112</b>
03-04	34,761	35,004	33,455	34,762	40,005	24,813	28,877	36,402	38,043	40,113	37,385	38,007	32,619	36,613	41,554	39,898	41,001	41,559	43,389	36,203	38,502	40,563	40,502	40,529	38,512	36,382	9,354	26,842	41,229	35,848	<b>36,091</b>
04-05	33,243	36,017	38,955	36,204	39,872	25,005	32,092	38,390	39,555	41,565	39,005	37,500	30,050	39,510	43,007	41,016	41,854	42,918	43,834	36,564	40,186	42,000	40,509	41,551	39,561	37,682	7,745	31,225	43,280	36,158	<b>37,202</b>
05-06	34,987	42,503	50,009	40,056	40,062	27,211	40,048	42,326	42,499	46,008	43,506	38,640	33,633	43,174	49,402	45,345	48,004	49,009	46,505	36,428	47,007	45,617	48,080	55,001	55,003	38,009	11,392	42,048	65,007	41,149	<b>42,922</b>
06-07	39,234	53,507	92,515	47,136	44,703	26,458	50,859	50,463	49,029	50,667	52,008	41,634	32,043	54,009	58,048	74,010	73,004	75,004	53,215	38,952	73,114	70,991	90,001	72,002	60,004	40,517	15,909	58,169	73,006	59,844	<b>55,669</b>
07-08	46,611	68,611	85,002	65,009	55,503	31,681	64,259	65,630	67,710	66,008	68,002	45,233	35,004	70,008	73,007	82,118	73,002	79,004	73,006	39,005	77,006	78,338	81,754	87,007	72,884	46,000	26,693	72,882	90,701	72,882	<b>65,319</b>
08-09	46,322	70,006	90,504	64,455	73,006	38,534	65,732	67,150	66,291	69,049	70,701	49,219	38,417	68,451	73,439	73,301	80,003	72,721	95,009	45,006	78,104	80,393	91,888	90,007	77,004	49,042	28,007	75,180	100,008	69,005	<b>68,534</b>
09-10	48,153	69,208	68,996	62,387	73,000	44,978	65,009	64,373	63,224	69,008	69,389	54,443	44,008	66,949	71,807	75,106	80,005	73,225	99,797	90,005	77,632	80,774	100,002	100,008	70,993	57,601	35,002	80,006	100,003	67,007	<b>70,737</b>
10-11	50,306	69,773	68,447	61,704	59,908	51,005	65,006	63,545	61,728	66,009	67,303	62,507	47,215	65,006	69,135	72,509	75,006	73,975	103,344	115,491	77,726	80,000	100,003	101,043	80,000	58,114	39,317	100,002	100,004	68,144	<b>72,443</b>
11-12	51,046	68,406	73,631	60,777	70,993	54,507	65,002	64,390	62,044	67,426	72,805	64,374	52,393	64,445	67,508	72,500	73,008	74,165	103,330	99,583	75,257	78,006	100,004	100,252	80,009	60,629	45,000	100,004	100,009	69,009	<b>73,017</b>
12-13	50,007	66,331	90,508	61,425	56,454	52,503	65,003	64,857	62,046	72,005	70,994	62,506	53,684	63,209	66,403	67,678	74,823	72,748	88,925	90,005	75,136	76,469	105,004	100,001	92,502	58,740	43,016	105,003	115,009	67,506	<b>73,017</b>
13-14	46,639	64,041	95,003	60,005	52,328	44,685	62,541	65,000	64,784	72,002	70,994	57,501	45,543	61,979	65,509	70,003	73,521	69,263	95,003	54,502	74,979	77,006	104,277	81,008	80,003	50,331	36,043	100,005	101,005	65,635	<b>68,705</b>
14-15	44,729	64,464	95,006	57,471	68,814	41,044	62,740	60,249	62,010	60,003	66,564	46,689	43,297	61,320	63,264	66,005	68,073	64,075	80,707	49,852	74,911	87,000	100,009	78,004	70,997	48,008	34,046	100,001	100,005	65,007	<b>66,145</b>
15-16	44,711	62,507	95,005	58,659	52,909	40,594	64,511	59,634	59,975	60,009	70,996	47,776	43,046	66,303	67,002	90,007	75,578	67,003	95,143	70,996	100,002	101,974	121,006	100,008	100,001	48,087	36,352	120,001	100,008	67,005	<b>72,894</b>
16-17	47,374	100,009	95,007	66,317	110,005	115,000	70,997	95,006	73,004	100,000	76,575	94,507	58,507	74,124	105,008	117,930	100,008	95,005	112,391	121,808	121,009	121,003	125,007	125,003	120,321	72,005	72,003	125,004	121,117	83,041	<b>97,137</b>
17-18	61,082	100,010	95,010	80,009	115,061	125,018	83,366	107,228	100,002	110,003	111,002	111,004	70,994	96,778	105,001	115,063	120,005	91,139	121,005	120,008	120,663	120,447	131,242	121,010	119,007	71,889	71,888	121,010	121,114	86,047	<b>104,104</b>
18-19	74,007	108,433	95,008	79,569	115,009	120,003	95,578	100,220	104,927	100,010	95,007	94,501	72,005	113,726	111,005	117,765	120,001	95,492	121,008	120,025	120,004	114,550	125,002	121,001	81,583	71,886	71,885	121,003	110,010	89,683	<b>102,664</b>
19-20	85,039	99,714	95,009	76,002	110,007	119,995	77,706	88,853	83,005	76,557	86,728	70,009	74,974	84,193	82,705	108,449	92,692	73,632	127,064	128,006	120,008	105,558	121,008	100,007	68,047	67,028	72,010	121,003	100,008	78,004	<b>93,101</b>
20-21	74,001	91,377	95,001	70,992	73,010	100,008	67,805	75,908	73,005	72,004	78,992	59,137	70,004	65,887	77,023	75,010	75,041	87,002	110,007	120,009	79,931	77,113	105,004	73,884	75,010	54,269	71,885	72,889	100,010	75,612	<b>79,894</b>
21-22	54,006	82,002	83,721	49,857	60,002	48,915	55,001	64,992	56,148	50,847	73,004	72,001	50,578	60,999	76,117	74,536	71,880	73,507	96,226	73,010	72,883	73,604	73,309	55,971	65,005	43,964	70,995	65,003	73,005	72,882	<b>66,466</b>
22-23	52,576	96,886	94,578	51,305	56,245	48,043	56,039	55,005	54,867	64,380	90,003	54,461	50,217	62,004	89,112	78,637	70,008	87,006	104,453	54,803	71,888	70,991	90,005	52,494	75,887	43,761	49,003	73,883	92,885	55,007	<b>68,214</b>
23-24	46,957	51,592	48,266	46,507	44,633	41,039	49,653	46,326	45,487	45,007	55,001	45,046	44,548	51,006	62,502	62,500	62,500	62,504	53,049	45,003	60,009	59,000	62,503	60,007	62,506	38,924	41,424	65,005	70,003	50,005	<b>52,617</b>
AVG	49,555	67,394	75,305	56,427	64,411	54,887	58,019	62,407	60,577	63,797	66,188	57,367	47,490	62,302	68,863	73,038	71,770	69,098	84,330	71,364	75,073	75,792	87,080	79,131	71,704	50,858	41,124	77,877	86,258	62,044	<b>66,384</b>

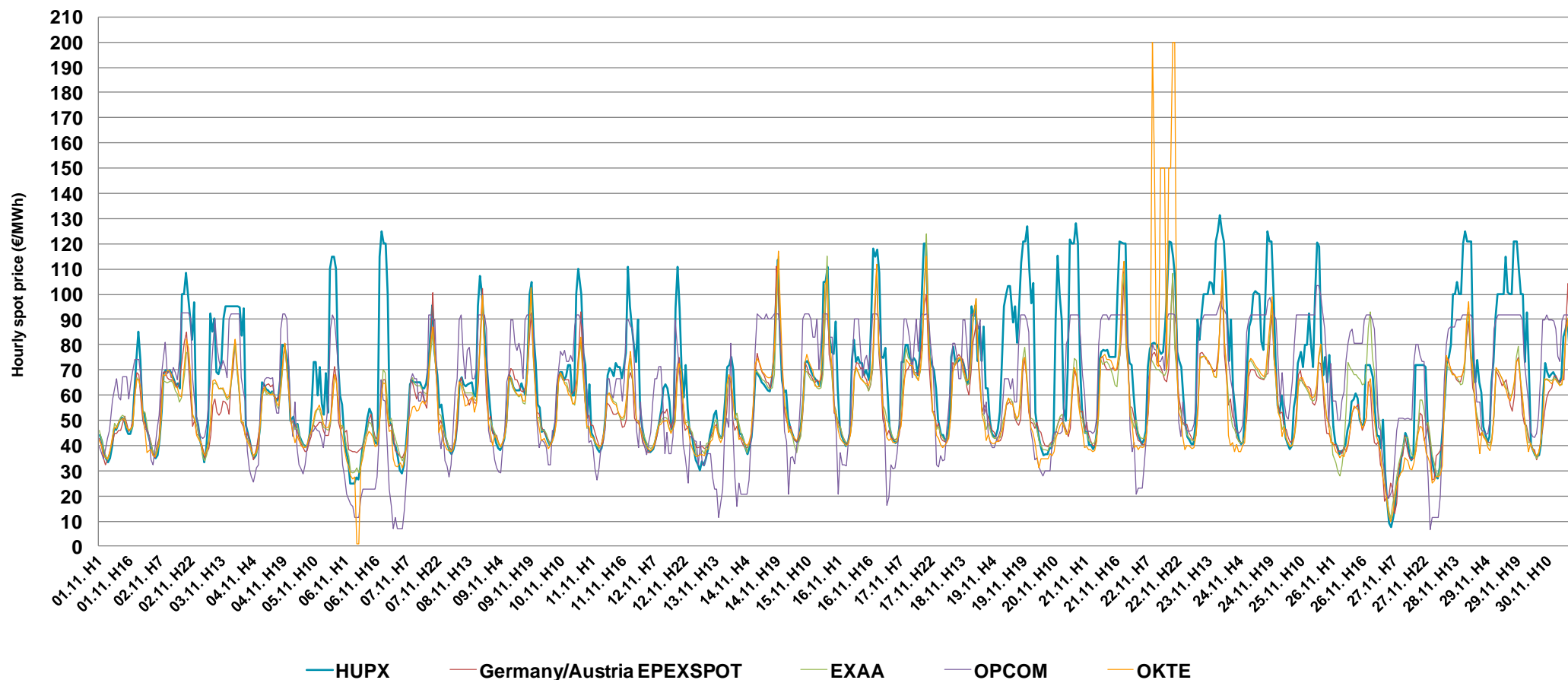


**Note:**

The bar chart shows the traded volumes in single hours in the examined period (01/10/2011-30/11/2011). We categorized the results according to the traded volume of each hour. Compared to the previous month, the distribution of executed volumes shows moderate change in the traded volumes: the ratio of the range 0-300 MW, 400-500, 500-600 MW decreased, while the ratio increased regarding the 300-400 MW, 600-700 and 700+.

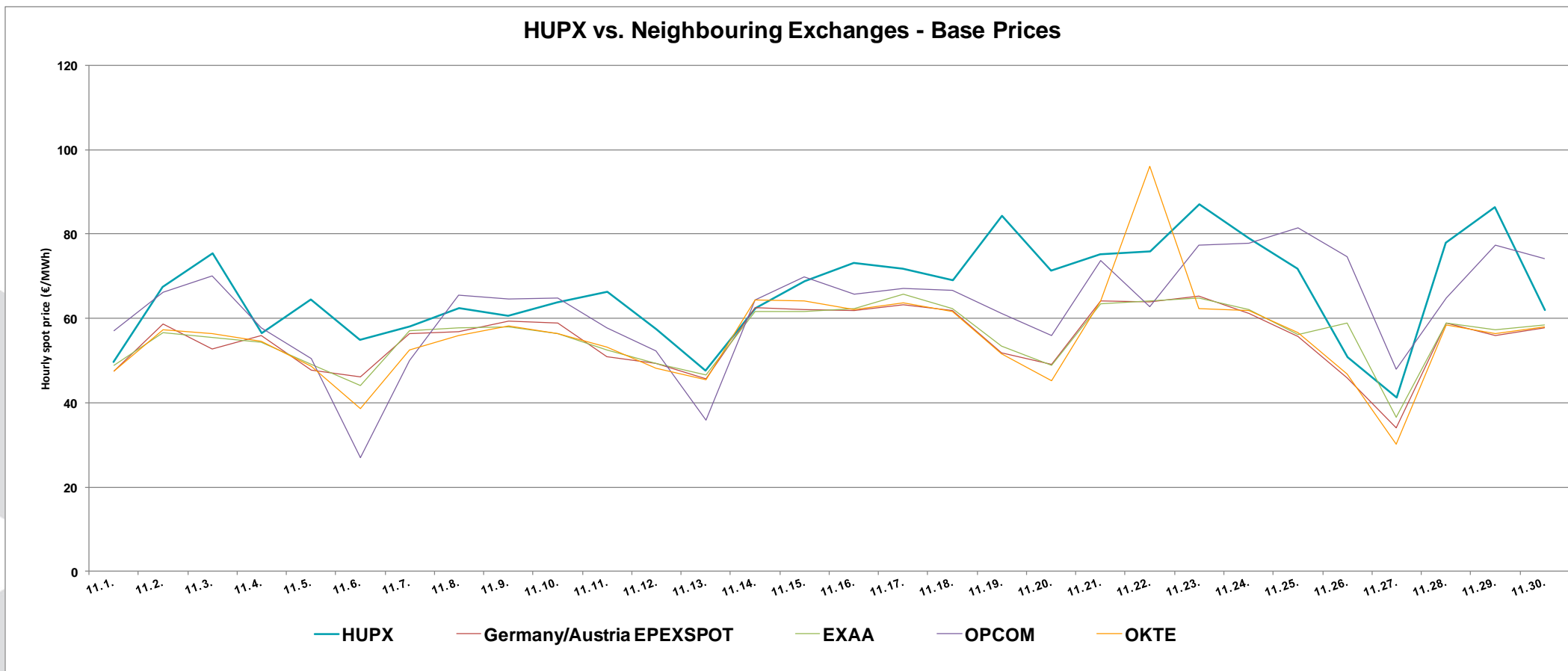
## HUPX prices vs. Neighbouring Exchanges – Hourly Prices

### HUPX vs. Neighbouring Exchanges - Hourly Prices



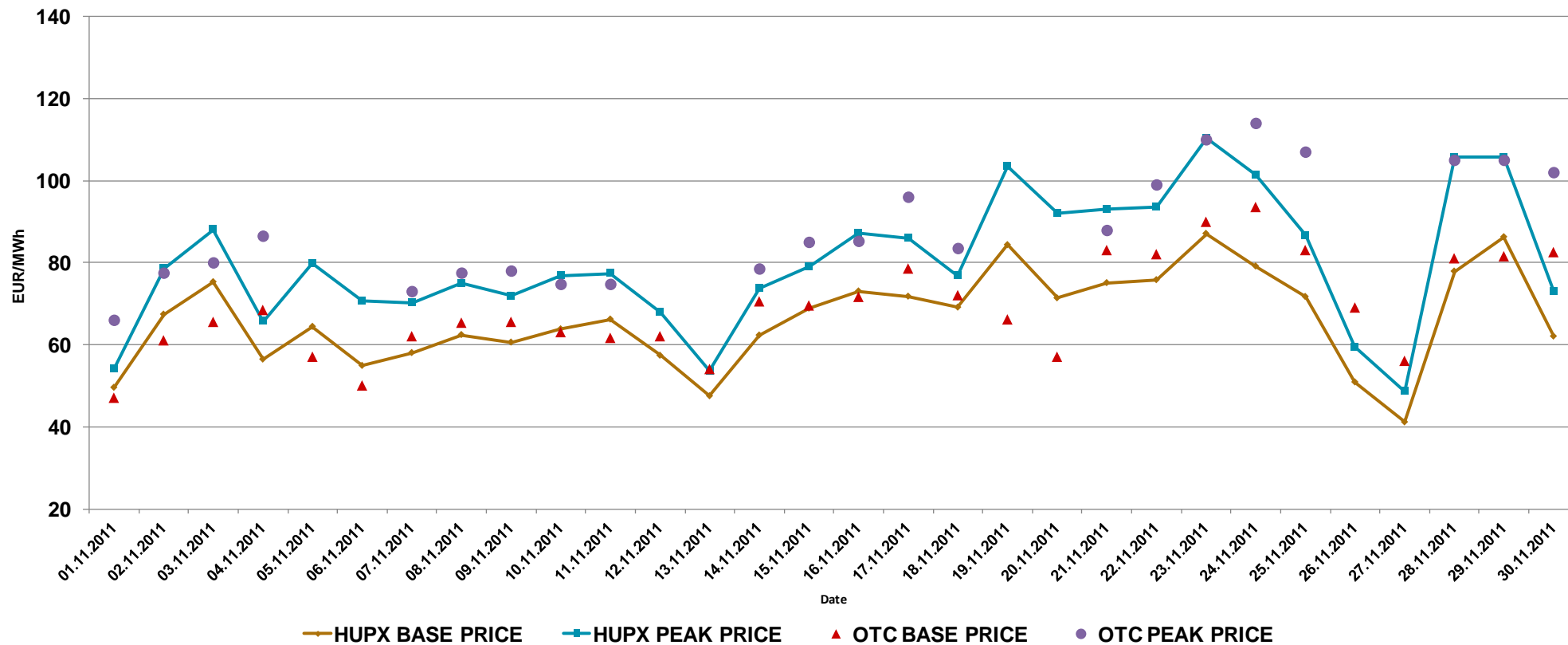


## HUPX prices vs. Neighbouring Exchanges – Base Prices



## HUPX vs. OTC

### HUPX Prices vs. OTC Prices



Diff. BL. HUPX↔OTC	2,75
Diff. PL. HUPX↔OTC	4,39

For information purposes only  
HUPX Day-Ahead Market

Delivery date: 01/11/2011-30/11/2011  
**HUPX-PEL-2011-0765**

## Average of aggregated OFFERS/BIDS 01/11/2011-30/11/2011

Data shown in the table reflects the average hourly aggregated maximum sell and buy volumes, not considering price steps.

Hour	Offers	Bids	Index volumes
H1	1 195,2	1 773,8	504,7
H2	1 335,5	1 701,4	557,4
H3	1 385,1	1 581,9	589,2
H4	1 438,5	1 556,8	597,6
H5	1 375,1	1 588,4	560,0
H6	1 209,1	1 745,5	571,2
H7	1 133,5	1 892,7	471,4
H8	1 075,0	2 020,3	431,7
H9	781,7	1 932,7	445,8
H10	759,3	1 949,1	407,7
H11	747,1	1 962,2	392,8
H12	740,2	1 966,6	398,7
H13	731,0	1 971,5	408,5
H14	730,9	1 946,9	406,7
H15	711,6	1 910,4	414,4
H16	685,6	1 979,9	426,2
H17	640,4	2 196,8	422,1
H18	674,1	2 250,2	436,5
H19	703,2	2 175,2	419,2
H20	683,5	2 089,6	457,7
H21	796,3	2 141,0	453,5
H22	853,3	2 069,5	412,6
H23	924,9	2 068,2	430,6
H24	1 193,0	2 012,8	448,3
Σ	22 503,2	46 483,3	11 060,5

Base	
MIN (offer)	1 438,5
MAX (offer)	640,4
MIN (bid)	1 556,8
MAX (bid)	2 250,2
Average (offer)	937,6
Average (bid)	1 936,8
Peak	
MIN (offer)	781,7
MAX (offer)	640,4
MIN (bid)	1 910,4
MAX (bid)	2 250,2
Average (offer)	715,7
Average (bid)	2 027,6

## Aggregated OFFERS/BIDS 01/11/2011-30/11/2011

Data shown in the table reflects hourly aggregated maximum sell and buy volumes, not considering price steps.

Hour	Offers	Bids	Index volumes
H1	37 051,9	54 988,6	15 644,9
H2	41 401,4	52 742,3	17 280,5
H3	42 938,4	49 038,9	18 264,2
H4	44 592,9	48 259,6	18 524,7
H5	42 628,7	49 240,1	17 359,1
H6	37 482,6	54 110,4	17 707,4
H7	35 138,4	58 673,7	14 613,9
H8	33 326,2	62 630,8	13 383,2
H9	24 232,3	59 913,7	13 821,1
H10	23 538,5	60 420,7	12 637,3
H11	23 159,1	60 827,5	12 176,6
H12	22 945,5	60 964,5	12 360,2
H13	22 659,7	61 117,4	12 664,5
H14	22 657,6	60 353,9	12 606,6
H15	22 058,3	59 223,4	12 845,5
H16	21 253,7	61 376,4	13 211,2
H17	19 852,9	68 100,0	13 086,1
H18	20 897,1	69 755,7	13 531,6
H19	21 800,0	67 430,2	12 994,0
H20	21 189,5	64 778,3	14 187,7
H21	24 685,8	66 371,3	14 058,5
H22	26 452,6	64 154,7	12 791,2
H23	28 672,2	64 113,0	13 348,6
H24	36 983,1	62 395,7	13 897,5
Σ	697 598,4	1 440 980,8	342 876,1

Base	
MIN (offer)	44 592,9
MAX (offer)	19 852,9
MIN (bid)	48 259,6
MAX (bid)	69 755,7
Average (offer)	29 066,6
Average (bid)	60 040,9
Peak	
MIN (offer)	24 232,3
MAX (offer)	19 852,9
MIN (bid)	59 223,4
MAX (bid)	69 755,7
Average (offer)	22 187,0
Average (bid)	62 855,1